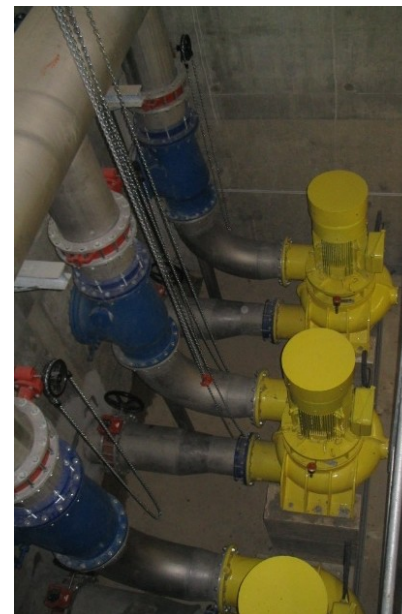


Création d'un poste de refoulement des eaux traitées en sortie de la station d'épuration à Montélimar France, Drôme



Éléments de mission

AVP, PRO, ACT, EXE, DET, AOR

Marché de travaux exécuté en 4 lots :

- Lot n°1 : génie civil
- Lot n°2 : équipement
- Lot n°3 : transformateur électrique
- Lot n°4 : Canalisation de rejet

Contraintes techniques

Pour répondre aux obligations de protection des milieux naturels sensibles, la ville de MONTE LIMAR a transféré le rejet des effluents traités de la station d'épuration communale qui s'effectuait dans le ROUBION vers le canal du Rhône.

Description de la mission

La solution a consisté à créer un poste de refoulement équipé de trois pompes de capacité unitaire 800 m³/h reliées à une nourrice commune.

Les pompes et équipements sont installés dans une cale sèche annexée à la bêche de réception des effluents.

Le refoulement s'effectue dans le canal du Rhône par l'intermédiaire d'une conduite de Ø 600 mm en fonte verrouillée, en partie posée en surplomb du contre-canal, préservant ainsi les niveaux d'écoulement maximums de cet ouvrage (crues).

Maître d'ouvrage

Mairie de Montélimar
Hôtel de ville
Place Emile Loubet, BP 279
26216 MONTE LIMAR CEDEX
04 75 00 25 00
M. Olivier ACHARD

Montant des travaux

740 000 € HT

Durée du projet

2005 - 2008

Pöyry Environment SA

Siège Social : 55 rue de la Villette, F-69425 LYON Cedex 03, France

Tel : +33 4 72 91 83 70, Fax : +33 4 78 53 39 22, direction.lyon.wefr@poyry.com, www.environment.poyry.fr, www.poyry.com

Competence. Service. Solutions.