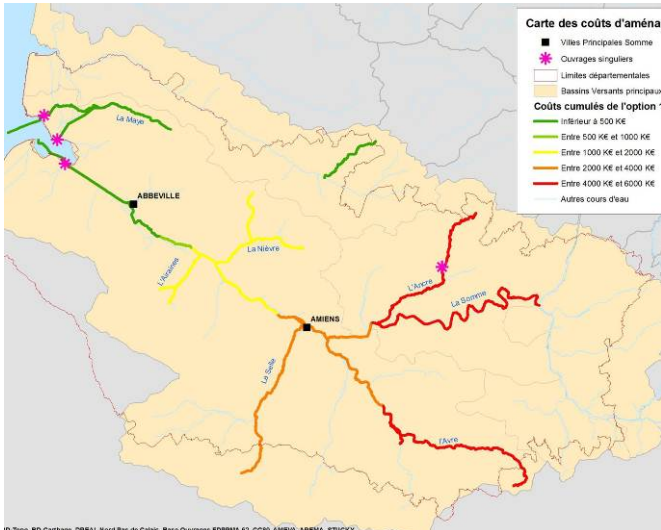


FICHE REFERENCE PROJET

Synthèse des études et chiffrage des aménagements à réaliser en matière de continuité écologique sur les cours d'eau du bassin Artois-Picardie



Description de la mission

Dans le cadre de la révision des classements des cours d'eau prévue par la LEMA de 2006, l'étude consistait à fournir une synthèse des coûts d'aménagement sur les bassins de la Somme, de la Canche et Authie, du Boulonnais, de l'Aa, de la Lys Amont, de l'Escaut et de la Sambre :

- Collecte, et exploitation des études relatives au rétablissement de la continuité écologique,
- Construction d'une base de données géoréférencée des ouvrages hydrauliques et recueil d'informations complémentaires (débits, largeurs de cours d'eau, etc)
- Synthèse des aménagements et des chiffrages existants,

- Détermination des aménagements à réaliser et des coûts prévisionnels sur les ouvrages sans étude existante.

Rapportage et Présentations départementales des résultats

- Rapportage des résultats par bassin et départements.
- Création d'une plaquette de communication de l'étude
- Présentations des résultats aux instances des départements du Nord, du Pas de Calais et de la Somme

Maître d'ouvrage

Ministère de l'Ecologie, de l'Energie, du Développement Durable et de l'Aménagement du territoire.
DREAL Nord-pas-de-Calais
PSI – Division Marchés Achats
44 rue de Tournai – BP 259
59019 LILLE Cedex
Contact : Simon FEUTRY
Tél : 03 59 57 83 70

Réalisation

2010

Pöyry Environment SA

Siège social : 55 rue de la Villette, F-69425 LYON Cedex 03, France

Tel : +33 4 72 91 83 70, Fax : +33 4 78 53 39 22, environment.fr@poyry.com, <http://environment.poyry.fr>, www.poyry.com