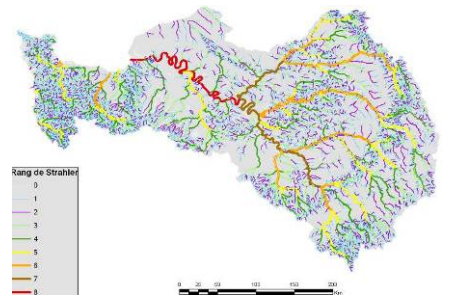
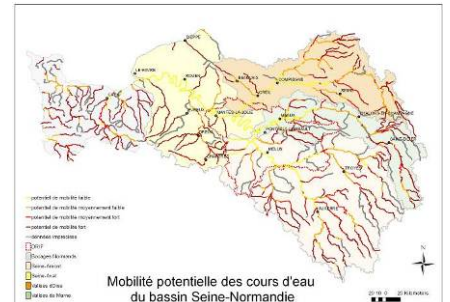
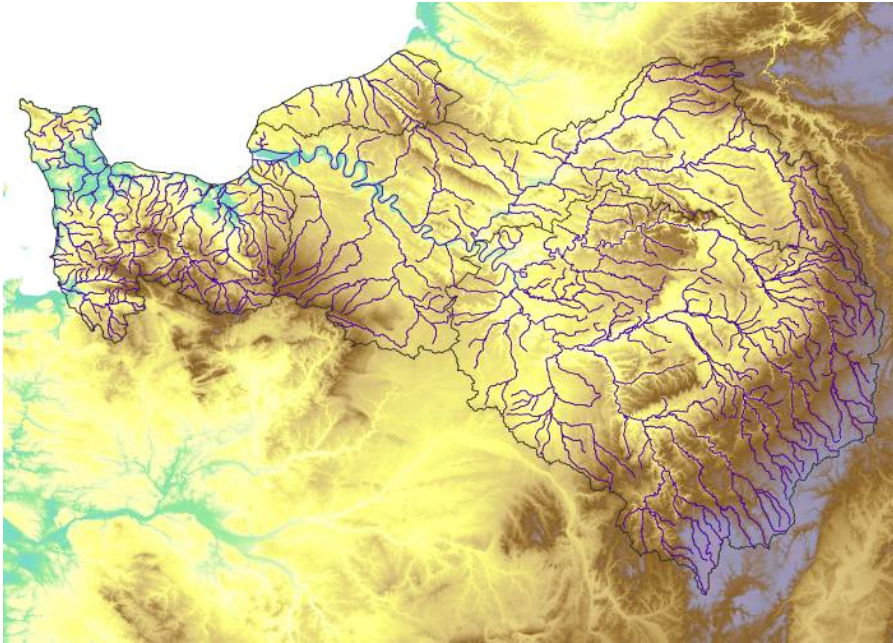


## PÖYRY CASE SUMMARY

### Inventaire des rivières mobiles du bassin Seine Normandie



#### Description de la mission

L'objet du marché consiste à définir de manière globale à l'échelle du bassin Seine Normandie, les tronçons de rivières mobiles.

Cette définition concerne toutes les masses d'eau identifiées dans le cadre de l'état des lieux du bassin, ce qui représente environ 15 000 km de rivières.

#### Principales étapes

Détermination des rivières potentiellement mobiles :

- Sectorisation des cours d'eau du bassin
- Détermination de la mobilité potentielle des tronçons à partir de variables physiques et naturelles

Détermination des rivières réellement mobiles

- Identification des contraintes socio-économiques
- Diagnostic de l'état d'artificialisation des cours d'eau
- Détermination de la mobilité réelle des cours d'eau du bassin
- Bilan cartographique des cours d'eau ou secteurs à lit mobile

Proposition méthodologique

- Réalisation d'une méthodologie cohérente et homogène sur le bassin pour la détermination des espaces ou fuseaux de mobilité.
- Identification des coûts

#### Maître d'ouvrage

Agence de l'eau Seine Normandie  
51 rue Salvador Allende  
92027 NANTERRE  
Tél : 01.41.20.16.10  
Contact : Mme. Lancelot

#### Réalisation

2006 - 2007

#### Pöyry Environment SA

Siège social : 55 rue de la Villette, F-69425 LYON Cedex 03, France

Tel : +33 4 72 91 83 70, Fax : +33 4 78 53 39 22, [environment.fr@poyry.com](mailto:environment.fr@poyry.com), <http://environment.poyry.fr>, [www.poyry.com](http://www.poyry.com)